

# RESIDENCIAL ALTOS DE LA SIERRA

PROMOCIÓN 13 VIVIENDAS CON GARAJE EN LA ALBERCA

SITUACIÓN: CALLE JUAN TENORIO 41, CALLE MIRASIERRA 30, 30150, LA ALBERCA, MURCIA

PROMOTOR: CIA. DE INVERSIONES Y PROYECTOS GILSAN

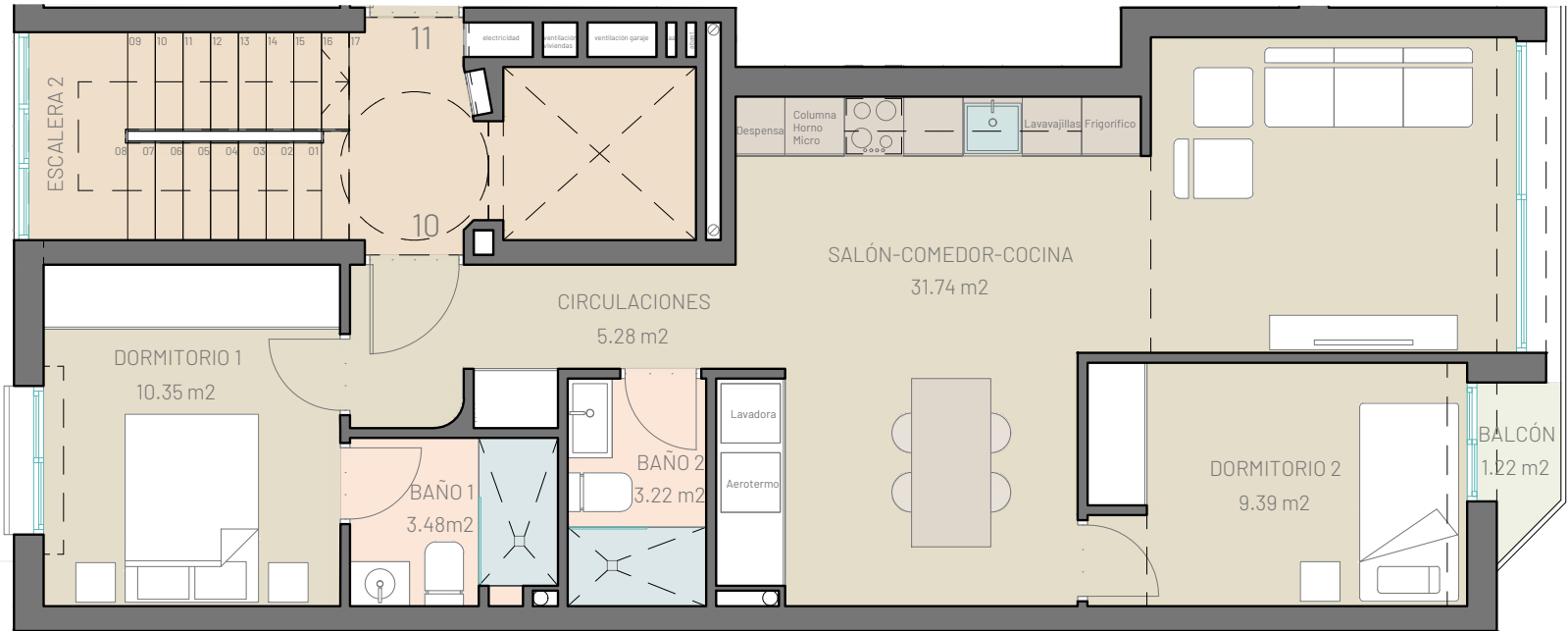
ALTOS  
DE LA  
SIERRA

Gilsan

D<sup>o</sup>  
DICTINIO  
DE  
CASTILLO  
ARQUITECTOS



Imágenes orientativas sujetas a posibles modificaciones.



## PLANTA TERCERA

V.10

### LOCALIZACIÓN

NOMENCLATURA VIVIENDAS									
		ESC 1		ESC 2					
V. 08	V. 09					V. 12	V. 13		
V. 05						V. 10	V. 11		
V. 01	V. 02					V. 06	V. 07		
Entrada						V. 03	V. 04		
Garaje						Garaje	Garaje		



### SUPERFICIES

Salón-comedor	31.74 m2
Circulaciones	5.28 m2
Dormitorio 1	10.35 m2
Dormitorio 2	9.39 m2
Baño 1	3.48 m2
Baño 2	3.22 m2
ÚTIL INTERIOR VIVIENDA	63.46 m2

Balcón	1.22 m2
ÚTIL EXTERIOR VIVIENDA	1.22 m2

Construida vivienda	74.8 m2
Construida exterior	1.09 mw
TOTAL CONSTRUIDA	75.89 mw



26/05/2025 Versión plano 001

La presente información gráfica es orientativa. La sociedad vendedora se reserva el derecho a efectuar las modificaciones que fuesen motivadas por exigencias técnicas, legales o comerciales. Posibles modificaciones por razón o exigencia de índole técnica o jurídica. Las superficies son aproximadas. El amueblamiento dibujado es a título indicativo, no estando incluido en la venta los muebles, electrodomésticos, ni elementos decorativos.