

RESIDENCIAL ALTOS DE LA SIERRA

PROMOCIÓN 13 VIVIENDAS CON GARAJE EN LA ALBERCA

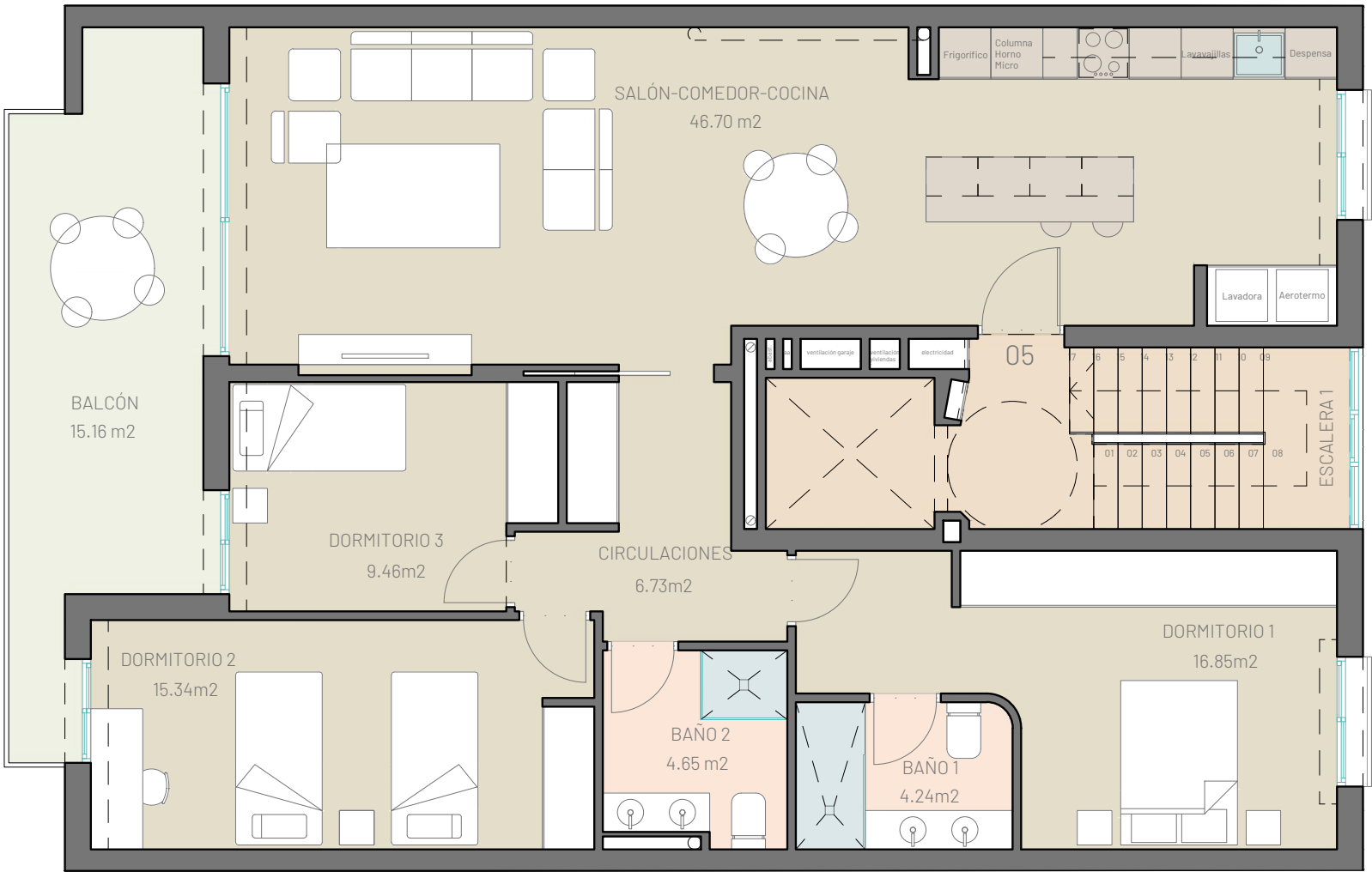
SITUACIÓN: CALLE JUAN TENORIO 41, CALLE MIRASIERRA 30, 30150, LA ALBERCA, MURCIA

PROMOTOR: CIA. DE INVERSIONES Y PROYECTOS GILSAN

ALTOS
DE LA
SIERRA

Gilsan

D^o
DICTINIO
DE
CASTILLO
ARQUITECTOS

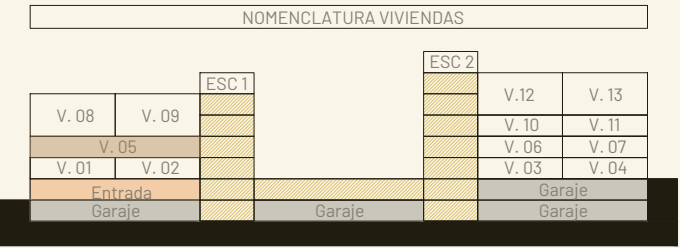


Imágenes orientativas sujetas a posibles modificaciones.

PLANTA SEGUNDA

LOCALIZACIÓN

V.05



SUPERFICIES

Salón-comedor	46.70 m2
Circulaciones	6.73 m2
Dormitorio 1	16.85 m2
Dormitorio 2	15.34 m2
Dormitorio 3	9.46 m2
Baño 1	4.24 m2
Baño 2	4.65 m2
ÚTIL INTERIOR VIVIENDA	103.95

Balcón	15.16 m2
ÚTIL EXTERIOR VIVIENDA	15.16 m2

Construida vivienda	121.97 m2
Construida exteriores	16.2 m2
TOTAL CONSTRUIDA	138.17 m2



ESCALA GRÁFICA

