

RESIDENCIAL ALTOS DE LA SIERRA

PROMOCIÓN 13 VIVIENDAS CON GARAJE EN LA ALBERCA

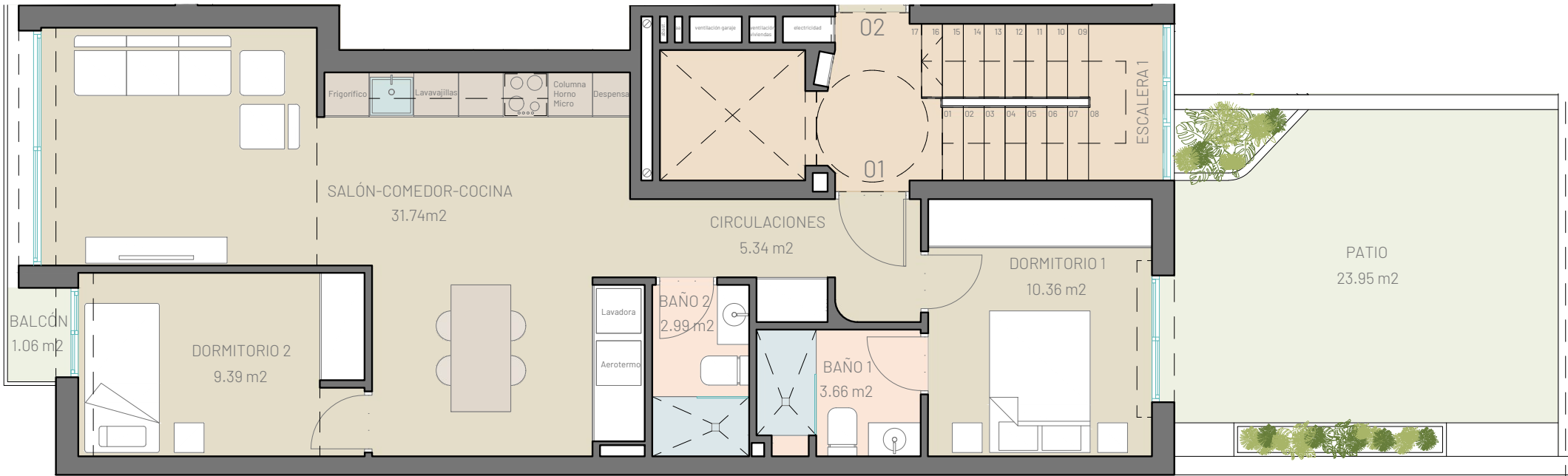
SITUACIÓN: CALLE JUAN TENORIO 41, CALLE MIRASIERRA 30, 30150, LA ALBERCA, MURCIA

PROMOTOR: CIA. DE INVERSIONES Y PROYECTOS GILSAN

ALTOS
DE LA
SIERRA

Gilsan

D^o
DICTINIO
DE
CASTILLO
ARQUITECTOS



26/05/2025 Versión plano 001

La presente información gráfica es orientativa. La sociedad vendedora se reserva el derecho a efectuar las modificaciones que fuesen motivadas por exigencias técnicas, legales o comerciales. Posibles modificaciones por razón o exigencia de índole técnica o jurídica. Las superficies son aproximadas. El amueblamiento dibujado es a título indicativo, no estando incluido en la venta los muebles, electrodomésticos, ni elementos decorativos.



Imágenes orientativas sujetas a posibles modificaciones.

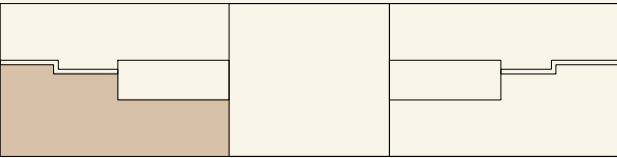
PLANTA PRIMERA

LOCALIZACIÓN

V.01

NOMENCLATURA VIVIENDAS

		ESC 1	ESC 2	
V. 08	V. 09		V.12	V. 13
V. 05			V.10	V.11
V. 01	V. 02		V. 06	V. 07
Entrada			V. 03	V. 04
Garaje			Garaje	Garaje



SUPERFICIES

Salón-comedor	31.74 m2
Circulaciones	5.34 m2
Dormitorio 1	10.36 m2
Dormitorio 2	9.39 m2
Baño 1	3.66 m2
Baño 2	2.99 m2
ÚTIL INTERIOR VIVIENDA	63.48 ,m2



Balcón	1.06 m2
Patio	23.95 m2
ÚTIL EXTERIOR VIVIENDA	25.01 m2

Construida vivienda	74.8 m2
Construida exteriores	27.17 m2
TOTAL CONSTRUIDA	101.97



ESCALA GRÁFICA