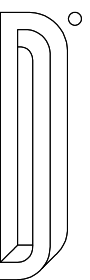


# PLANOS COMERCIALES RESIDENCIAL ALTOS DE LA SIERRA



# RESIDENCIAL ALTOS DE LA SIERRA

PROMOCIÓN 13 VIVIENDAS CON GARAJE EN LA ALBERCA

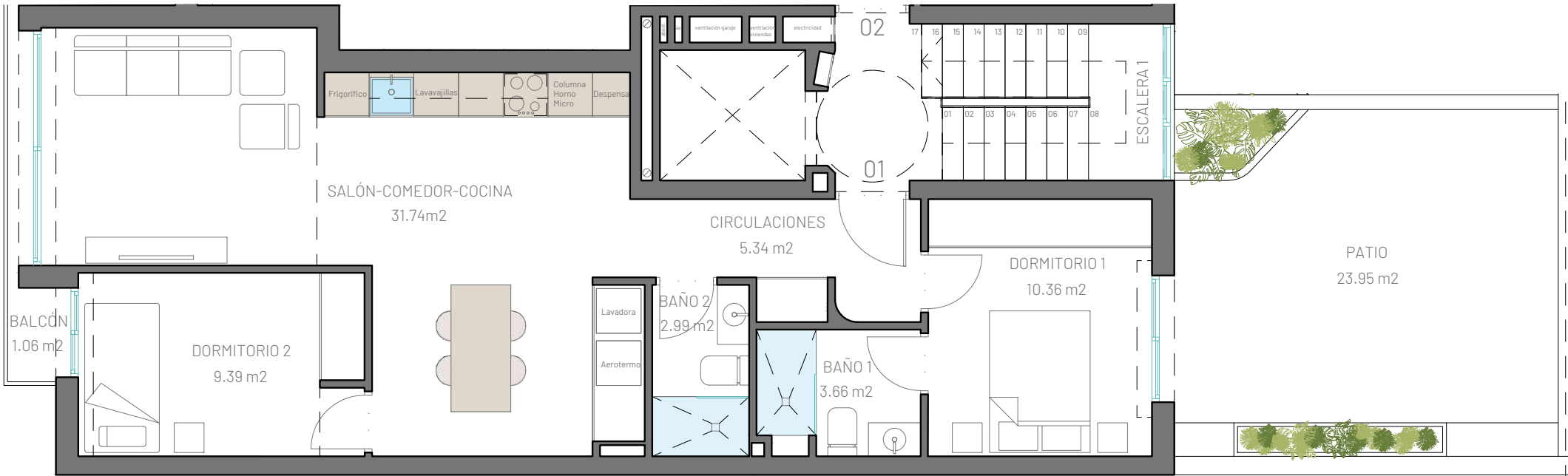
SITUACIÓN: CALLE JUAN TENORIO 41, CALLE MIRASIERRA 30, 30150, LA ALBERCA, MURCIA

PROMOTOR: CIA. DE INVERSIONES Y PROYECTOS GILSAN

ALTOS  
DE LA  
SIERRA

Gilsan

D<sup>o</sup>  
DICTINIO  
DE  
CASTILLO  
ARQUITECTOS



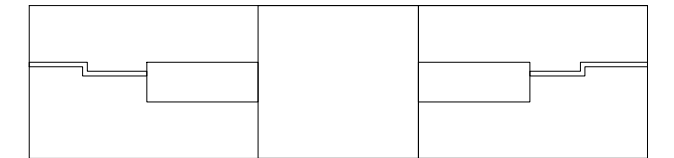
Imágenes orientativas sujetas a posibles modificaciones.

## PLANTA PRIMERA

### LOCALIZACIÓN

V.01

NOMENCLATURA VIVIENDAS									
		ESC 1		ESC 2					
V. 08	V. 09					V. 12	V. 13		
V. 05						V. 10	V. 11		
V. 01	V. 02					V. 06	V. 07		
Entrada						Garaje	Garaje		
Garaje						Garaje	Garaje		



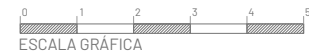
### SUPERFICIES

Salón-comedor	31.74 m <sup>2</sup>
Circulaciones	5.34 m <sup>2</sup>
Dormitorio 1	10.36 m <sup>2</sup>
Dormitorio 2	9.39 m <sup>2</sup>
Baño 1	3.66 m <sup>2</sup>
Baño 2	2.99 m <sup>2</sup>
ÚTIL INTERIOR VIVIENDA	63.48 m <sup>2</sup>



Balcón	1.06 m <sup>2</sup>
Patio	23.95 m <sup>2</sup>
ÚTIL EXTERIOR VIVIENDA	25.01 m <sup>2</sup>

Construida vivienda	74.8 m <sup>2</sup>
Construida exteriores	27.17 m <sup>2</sup>
TOTAL CONSTRUIDA	101.97 m <sup>2</sup>



26/05/2025 Versión plano 001

La presente información gráfica es orientativa. La sociedad vendedora se reserva el derecho a efectuar las modificaciones que fuesen motivadas por exigencias técnicas, legales o comerciales. Posibles modificaciones por razón o exigencia de índole técnica o jurídica. Las superficies son aproximadas. El amueblamiento dibujado es a título indicativo, no estando incluido en la venta los muebles, electrodomésticos, ni elementos decorativos.

# RESIDENCIAL ALTOS DE LA SIERRA

PROMOCIÓN 13 VIVIENDAS CON GARAJE EN LA ALBERCA

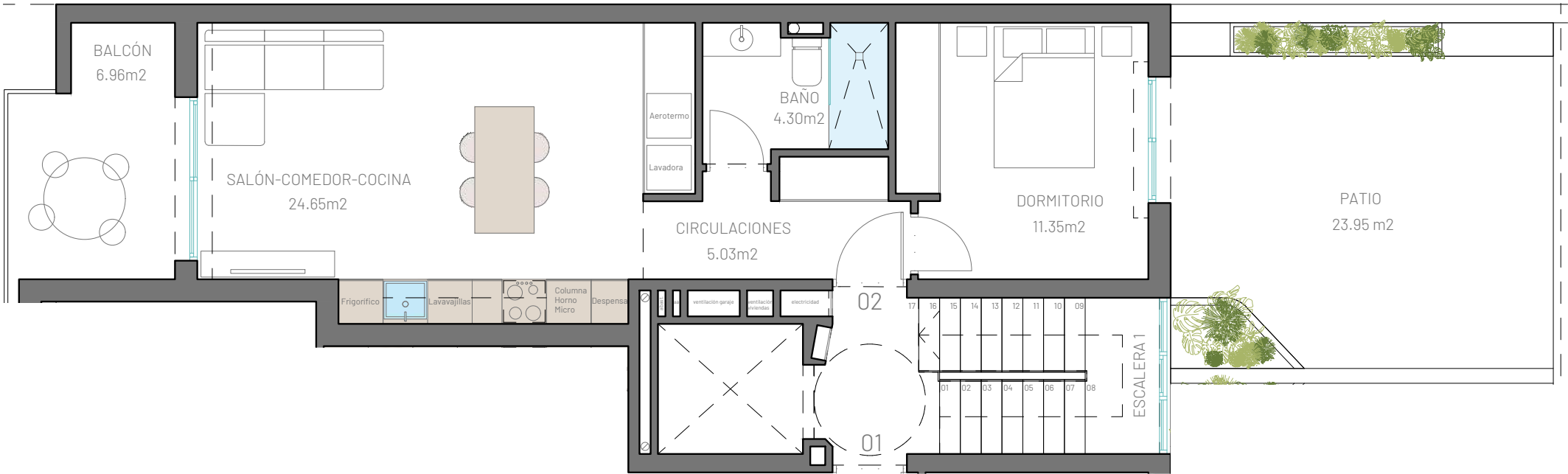
SITUACIÓN: CALLE JUAN TENORIO 41, CALLE MIRASIERRA 30, 30150, LA ALBERCA, MURCIA

PROMOTOR: CIA. DE INVERSIONES Y PROYECTOS GILSAN

ALTOS  
DE LA  
SIERRA

Gilsan

D<sup>o</sup>  
DICTINIO  
DE  
CASTILLO  
ARQUITECTOS



Imágenes orientativas sujetas a posibles modificaciones.

## PLANTA PRIMERA

### LOCALIZACIÓN

V.02

NOMENCLATURA VIVIENDAS									
		ESC 1		ESC 2					
V. 08	V. 09					V.12	V. 13		
V. 05						V.10	V. 11		
V. 01	V. 02					V. 06	V. 07		
Entrada						Garaje			
Garaje						Garaje			



### SUPERFICIES

Salón-comedor	26.65 m2
Circulaciones	5.30 m2
Dormitorio 1	4.30 m2
Baño 1	11.35 m2
ÚTIL INTERIOR VIVIENDA	47.60 m2



Balcón	6.96 m2
Patio	23.95 m2
ÚTIL EXTERIOR VIVIENDA	30.91 m2

Construida vivienda	54.02 m2
Construida exteriores	33.95 m2
TOTAL CONSTRUIDA	87.97 m2



26/05/2025 Versión plano 001

La presente información gráfica es orientativa. La sociedad vendedora se reserva el derecho a efectuar las modificaciones que fuesen motivadas por exigencias técnicas, legales o comerciales. Posibles modificaciones por razón o exigencia de índole técnica o jurídica. Las superficies son aproximadas. El amueblamiento dibujado es a título indicativo, no estando incluido en la venta los muebles, electrodomésticos, ni elementos decorativos.

# RESIDENCIAL ALTOS DE LA SIERRA

PROMOCIÓN 13 VIVIENDAS CON GARAJE EN LA ALBERCA

SITUACIÓN: CALLE JUAN TENORIO 41, CALLE MIRASIERRA 30, 30150, LA ALBERCA, MURCIA

PROMOTOR: CIA. DE INVERSIONES Y PROYECTOS GILSAN

ALTOS  
DE LA  
SIERRA

Gilsan

D<sup>o</sup>  
DICTINIO  
DE  
CASTILLO  
ARQUITECTOS



Imágenes orientativas sujetas a posibles modificaciones.

## PLANTA PRIMERA

### LOCALIZACIÓN

V.03

#### NOMENCLATURA VIVIENDAS

		ESC 1	ESC 2		
V. 08	V. 09			V.12	V. 13
V. 05				V.10	V.11
V. 01	V. 02			V. 06	V. 07
Entrada				V. 03	V. 04
Garaje				Garaje	Garaje



### SUPERFICIES

Salón-comedor	30.5 m2
Circulaciones	5.34 m2
Dormitorio 1	10.36 m2
Dormitorio 2	9.39 m2
Baño 1	3.63 m2
Baño 2	2.99 m2
ÚTIL INTERIOR VIVIENDA	62.21 m2

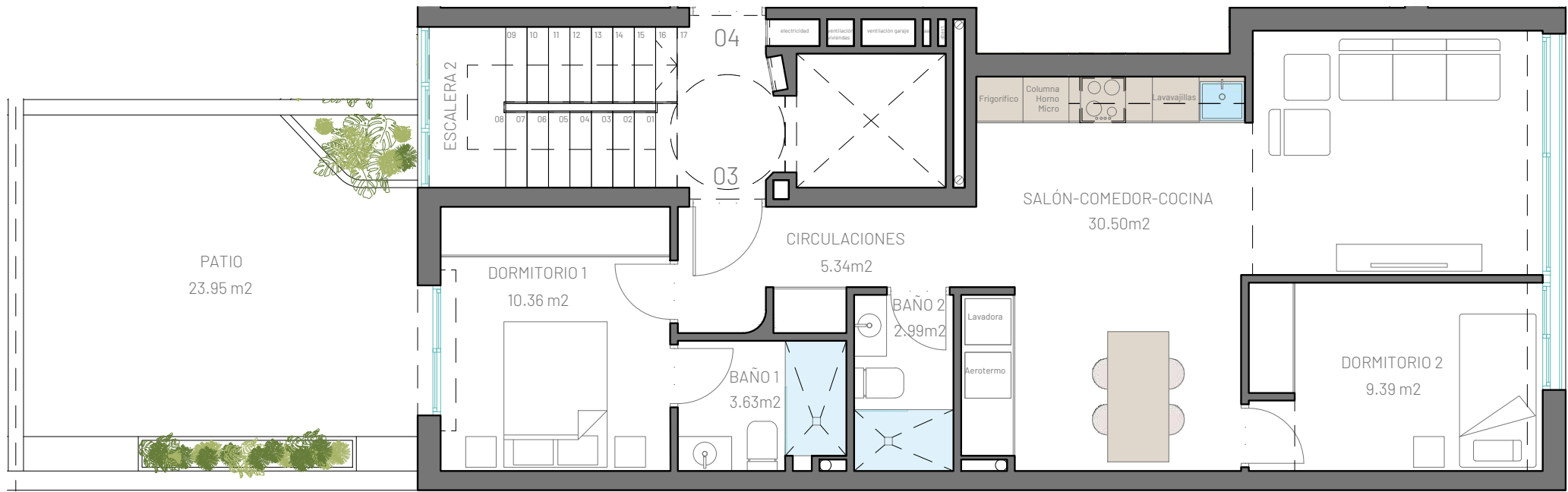


Patio	23.95 m2
ÚTIL EXTERIOR VIVIENDA	23.95 m2

Construida vivienda	53.83
Construida exteriores	26.25 m2
TOTAL CONSTRUIDA	80.08 m2



ESCALA GRÁFICA



26/05/2025 Versión plano 001

La presente información gráfica es orientativa. La sociedad vendedora se reserva el derecho a efectuar las modificaciones que fuesen motivadas por exigencias técnicas, legales o comerciales. Posibles modificaciones por razón o exigencia de índole técnica o jurídica. Las superficies son aproximadas. El amueblamiento dibujado es a título indicativo, no estando incluido en la venta los muebles, electrodomésticos, ni elementos decorativos.



# RESIDENCIAL ALTOS DE LA SIERRA

PROMOCIÓN 13 VIVIENDAS CON GARAJE EN LA ALBERCA

SITUACIÓN: CALLE JUAN TENORIO 41, CALLE MIRASIERRA 30, 30150, LA ALBERCA, MURCIA

PROMOTOR: CIA. DE INVERSIONES Y PROYECTOS GILSAN

ALTOS  
DE LA  
SIERRA

Gilsan

D<sup>o</sup>  
DICTINIO  
DE  
CASTILLO  
ARQUITECTOS



Imágenes orientativas sujetas a posibles modificaciones.

## PLANTA PRIMERA

V.04

## LOCALIZACIÓN

### NOMENCLATURA VIVIENDAS

		ESC 1		ESC 2		
V. 08	V. 09				V.12	V. 13
V. 05					V.10	V.11
V. 01	V. 02				V. 06	V. 07
Entrada					V. 03	V. 04
Garaje					Garaje	Garaje



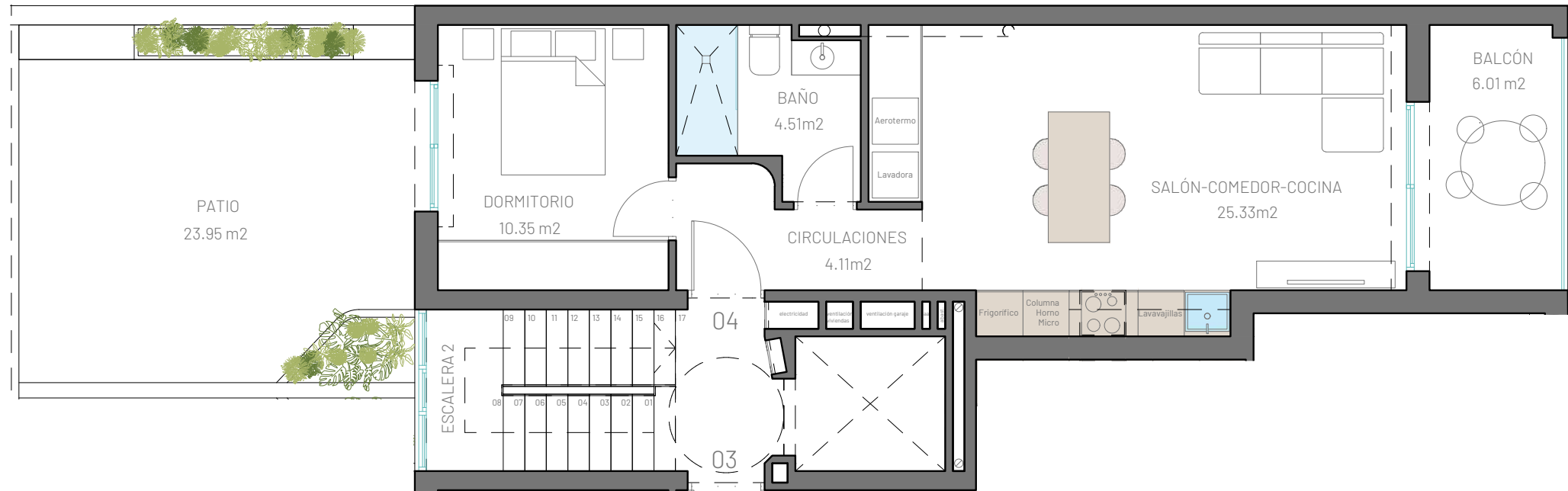
## SUPERFICIES

Salón-comedor	25.33 m2
Circulaciones	4.11 m2
Dormitorio 1	10.35 m2
Baño 1	4.51 m2
ÚTIL INTERIOR VIVIENDA	44.30 m2



Balcón	6.01 m2
Patio	23.95 m2
ÚTIL EXTERIOR VIVIENDA	29.96. m2

Construida vivienda	52.84 m2
Construida exteriores	32.91
TOTAL CONSTRUIDA	85.75 m2



26/05/2025 Versión plano 001

La presente información gráfica es orientativa. La sociedad vendedora se reserva el derecho a efectuar las modificaciones que fuesen motivadas por exigencias técnicas, legales o comerciales. Posibles modificaciones por razón o exigencia de índole técnica o jurídica. Las superficies son aproximadas. El amueblamiento dibujado es a título indicativo, no estando incluido en la venta los muebles, electrodomésticos, ni elementos decorativos.

# RESIDENCIAL ALTOS DE LA SIERRA

PROMOCIÓN 13 VIVIENDAS CON GARAJE EN LA ALBERCA

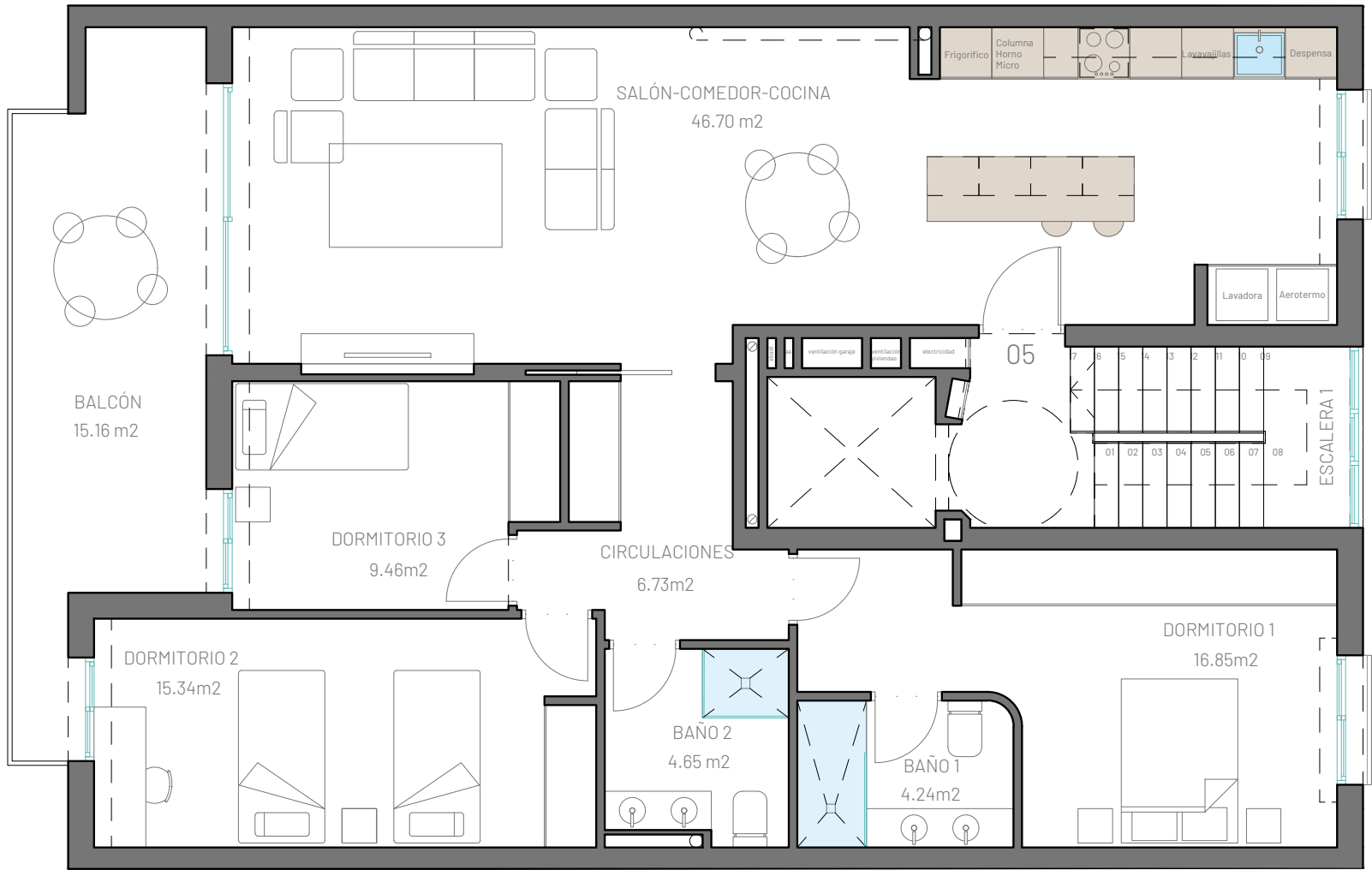
SITUACIÓN: CALLE JUAN TENORIO 41, CALLE MIRASIERRA 30, 30150, LA ALBERCA, MURCIA

PROMOTOR: CIA. DE INVERSIONES Y PROYECTOS GILSAN

ALTOS  
DE LA  
SIERRA

Gilsan

D<sup>o</sup>  
DICTINIO  
DE  
CASTILLO  
ARQUITECTOS



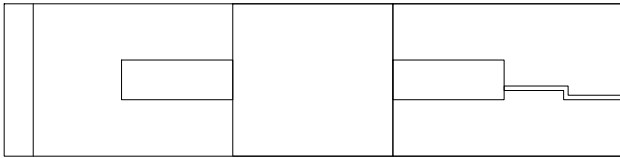
Imágenes orientativas sujetas a posibles modificaciones.

## PLANTA SEGUNDA

### LOCALIZACIÓN

V.05

NOMENCLATURA VIVIENDAS					
		ESC 1		ESC 2	
V. 08	V. 09			V.12	V. 13
V. 05	V. 02			V.10	V.11
V. 01	V. 02			V. 06	V. 07
Entrada				V. 03	V. 04
Garaje				Garaje	Garaje



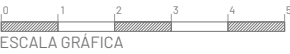
### SUPERFICIES

Salón-comedor	46.70 m2
Circulaciones	6.73 m2
Dormitorio 1	16.85 m2
Dormitorio 2	15.34 m2
Dormitorio 3	9.46 m2
Baño 1	4.24 m2
Baño 2	4.65 m2
ÚTIL INTERIOR VIVIENDA	103.95



Balcón	15.16 m2
ÚTIL EXTERIOR VIVIENDA	15.16 m2

Construida vivienda	121.97 m2
Construida exteriores	16.2 m2
TOTAL CONSTRUIDA	138.17 m2



26/05/2025 Versión plano 001

La presente información gráfica es orientativa. La sociedad vendedora se reserva el derecho a efectuar las modificaciones que fuesen motivadas por exigencias técnicas, legales o comerciales. Posibles modificaciones por razón o exigencia de índole técnica o jurídica. Las superficies son aproximadas. El amueblamiento dibujado es a título indicativo, no estando incluido en la venta los muebles, electrodomésticos, ni elementos decorativos.



# RESIDENCIAL ALTOS DE LA SIERRA

PROMOCIÓN 13 VIVIENDAS CON GARAJE EN LA ALBERCA

SITUACIÓN: CALLE JUAN TENORIO 41, CALLE MIRASIERRA 30, 30150, LA ALBERCA, MURCIA

PROMOTOR: CIA. DE INVERSIONES Y PROYECTOS GILSAN

ALTOS  
DE LA  
SIERRA

Gilsan

D<sup>o</sup>  
DICTINIO  
DE  
CASTILLO  
ARQUITECTOS

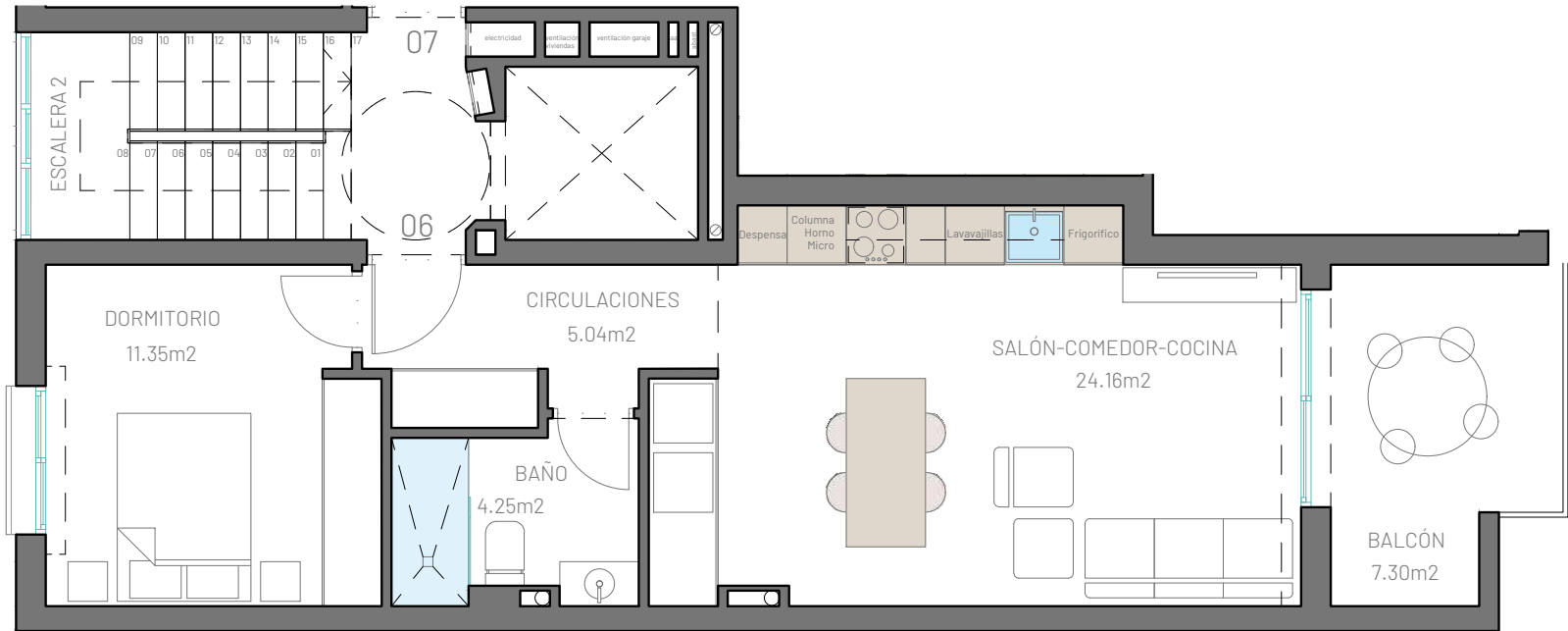


Imágenes orientativas sujetas a posibles modificaciones.

## PLANTA SEGUNDA

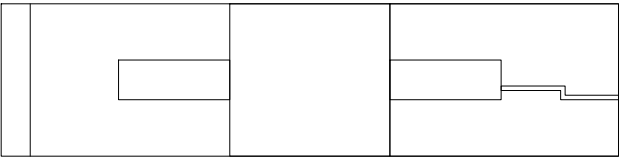
### LOCALIZACIÓN

V.06



### NOMENCLATURA VIVIENDAS

		ESC 1	ESC 2		
V. 08	V. 09			V.12	V. 13
V. 05				V.10	V.11
V. 01	V. 02			V. 06	V. 07
Entrada				V. 03	V. 04
Garaje				Garaje	Garaje



### SUPERFICIES

Salón-comedor	24.16 m2
Circulaciones	5.04 m2
Dormitorio 1	11.35 m2
Baño 1	4.25 m2
ÚTIL INTERIOR VIVIENDA	44.8 m2



Balcón	7.30 m2
ÚTIL EXTERIOR VIVIENDA	7.30 m2

Construida vivienda	53.83 m2
Construida exteriores	8.08 m2
TOTAL CONSTRUIDA	61.91 m2



26/05/2025 Versión plano 001

La presente información gráfica es orientativa. La sociedad vendedora se reserva el derecho a efectuar las modificaciones que fuesen motivadas por exigencias técnicas, legales o comerciales. Posibles modificaciones por razón o exigencia de índole técnica o jurídica. Las superficies son aproximadas. El amueblamiento dibujado es a título indicativo, no estando incluido en la venta los muebles, electrodomésticos, ni elementos decorativos.

# RESIDENCIAL ALTOS DE LA SIERRA

PROMOCIÓN 13 VIVIENDAS CON GARAJE EN LA ALBERCA

SITUACIÓN: CALLE JUAN TENORIO 41, CALLE MIRASIERRA 30, 30150, LA ALBERCA, MURCIA

PROMOTOR: CIA. DE INVERSIONES Y PROYECTOS GILSAN

ALTOS  
DE LA  
SIERRA

Gilsan

D<sup>o</sup>  
DICTINIO  
DE  
CASTILLO  
ARQUITECTOS



Imágenes orientativas sujetas a posibles modificaciones.

## PLANTA SEGUNDA

### LOCALIZACIÓN

V.07

#### NOMENCLATURA VIVIENDAS

		ESC 1	ESC 2		
V. 08	V. 09			V.12	V. 13
V. 05				V.10	V.11
V. 01	V. 02			V. 06	V. 07
Entrada				V. 03	V. 04
Garaje				Garaje	Garaje



### SUPERFICIES

Salón-comedor	31.74 m2
Circulaciones	5.28 m2
Dormitorio 1	10.35 m2
Dormitorio 2	9.39m2
Baño 1	3.41 m2
Baño 2	3.22 m2
ÚTIL INTERIOR VIVIENDA	63.39 m2

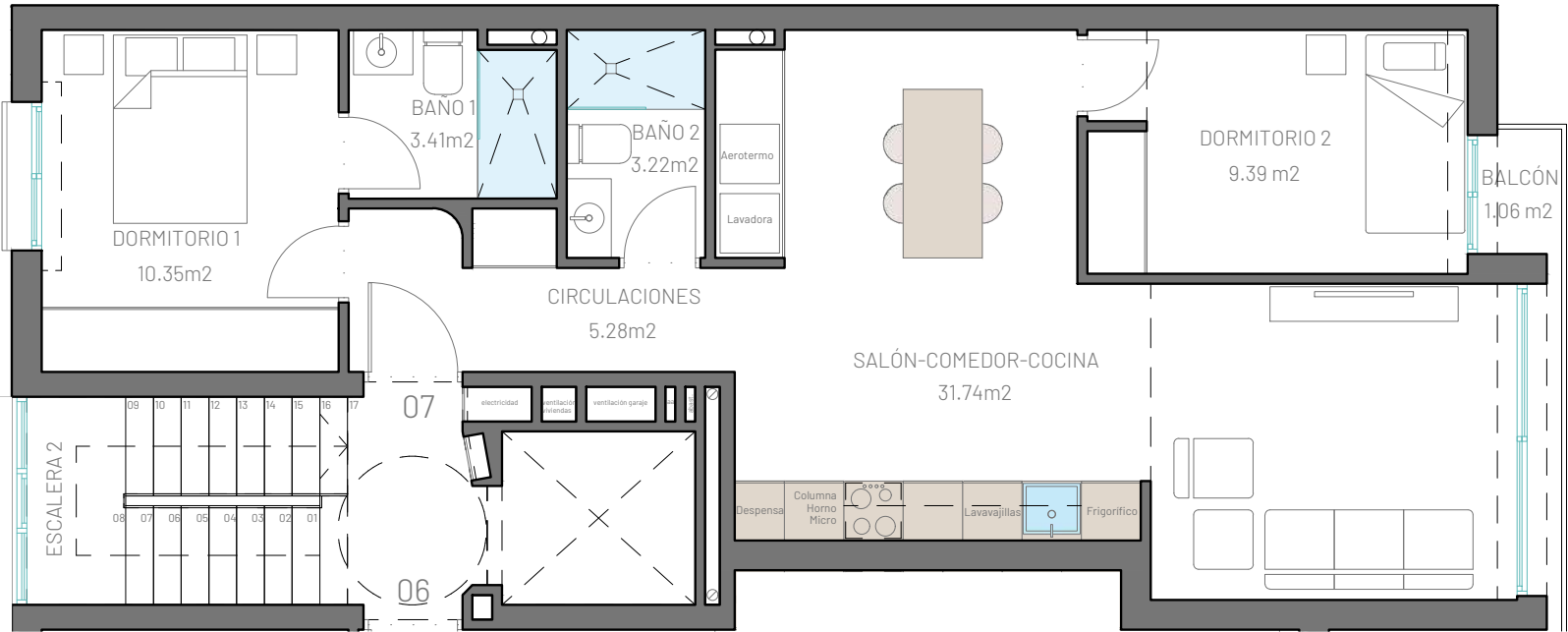


Balcón	1.06 m2
ÚTIL EXTERIOR VIVIENDA	1.06 m2

Construida vivienda	74.61 m2
Construida exteriores	0.92 m2
TOTAL CONSTRUIDA	75.53 m2



ESCALA GRÁFICA



26/05/2025 Versión plano 001

La presente información gráfica es orientativa. La sociedad vendedora se reserva el derecho a efectuar las modificaciones que fuesen motivadas por exigencias técnicas, legales o comerciales. Posibles modificaciones por razón o exigencia de índole técnica o jurídica. Las superficies son aproximadas. El amueblamiento dibujado es a título indicativo, no estando incluido en la venta los muebles, electrodomésticos, ni elementos decorativos.



# RESIDENCIAL ALTOS DE LA SIERRA

PROMOCIÓN 13 VIVIENDAS CON GARAJE EN LA ALBERCA

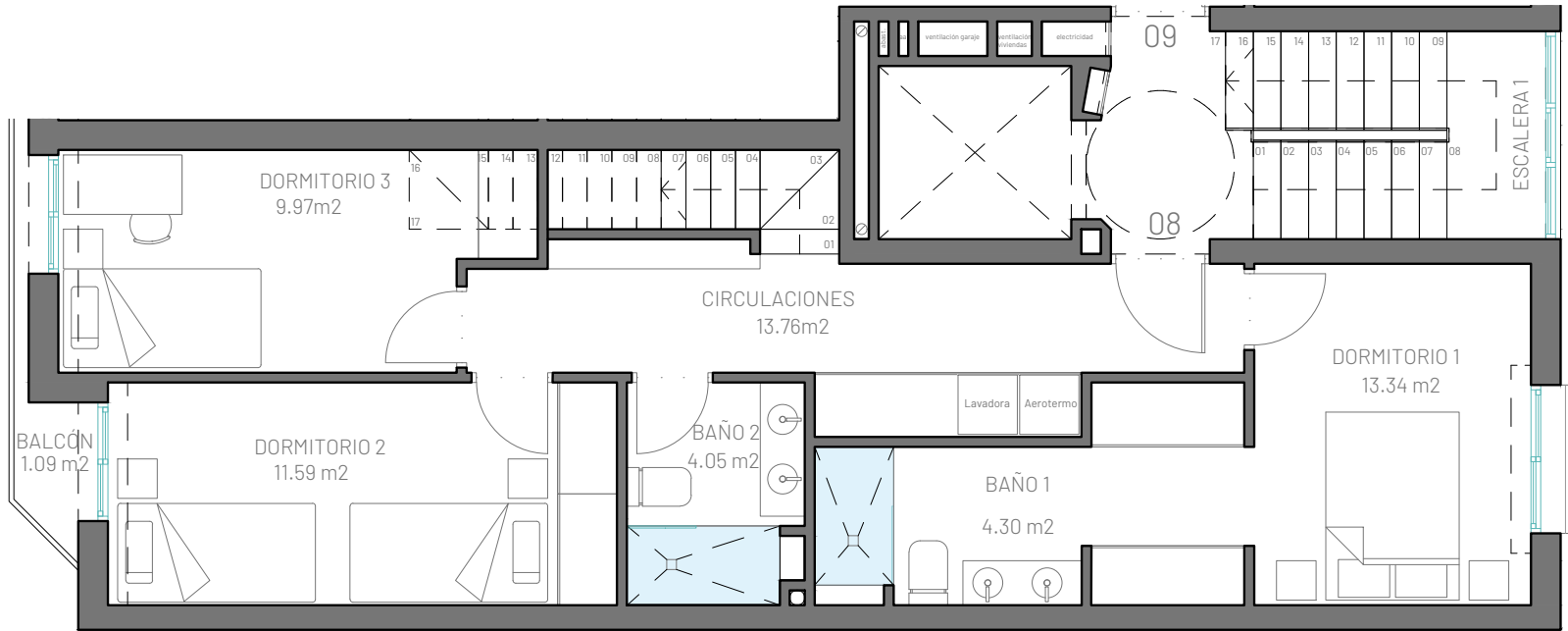
SITUACIÓN: CALLE JUAN TENORIO 41, CALLE MIRASIERRA 30, 30150, LA ALBERCA, MURCIA

PROMOTOR: CIA. DE INVERSIONES Y PROYECTOS GILSAN

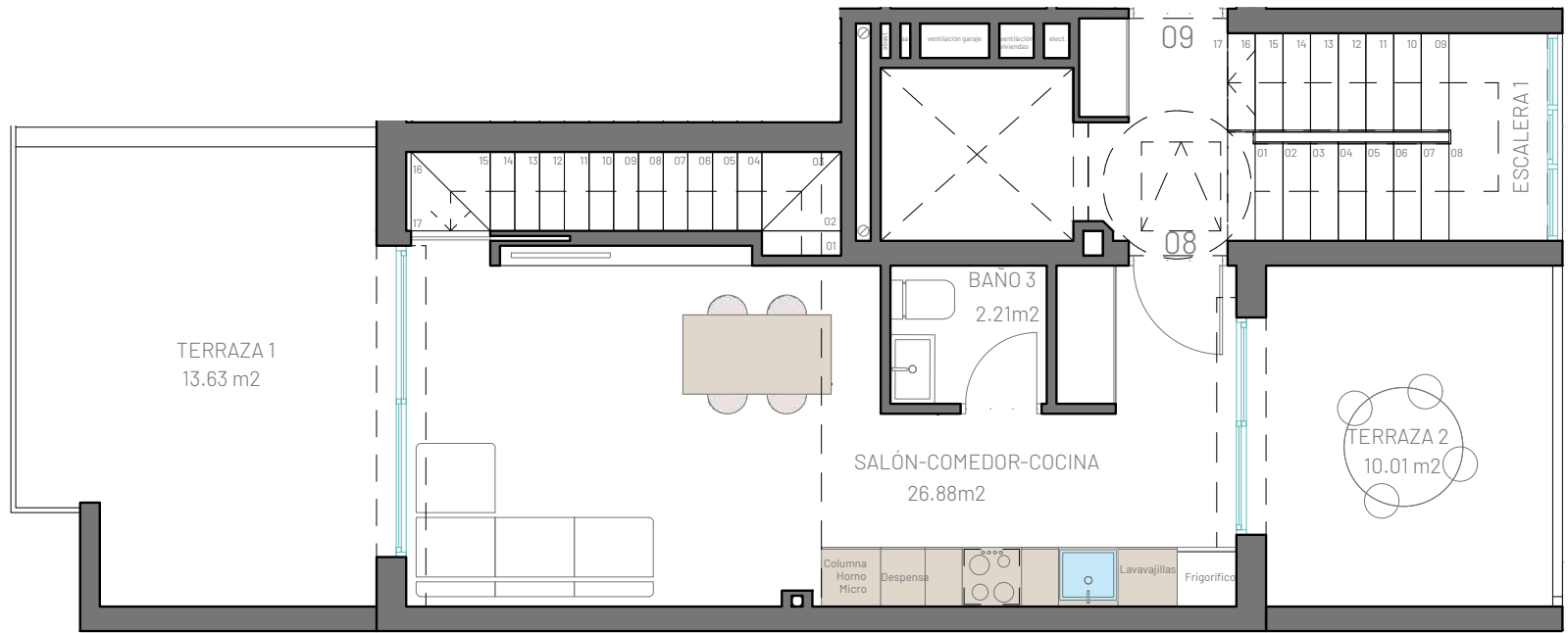
ALTOS  
DE LA  
SIERRA

Gilsan

D<sup>o</sup>  
DICTINIO  
DE  
CASTILLO  
ARQUITECTOS



PLANTA TERCERA



PLANTA CUARTA

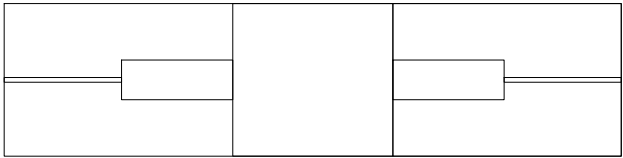


Imágenes orientativas sujetas a posibles modificaciones.

PLANTA TERCERA/CUARTA

LOCALIZACIÓN

NOMENCLATURA VIVIENDAS					
		ESC 1			ESC 2
V. 08	V. 09			V. 12	V. 13
V. 05				V. 10	V. 11
V. 01	V. 02			V. 06	V. 07
Entrada				V. 03	V. 04
Garaje				Garaje	Garaje



SUPERFICIES

Salón-comedor	26.88 m²
Circulaciones	13.76 m²
Dormitorio 1	13.34 m²
Dormitorio 2	11.59 m²
Dormitorio 3	9.97 m²
Baño 1	4.30 m²
Baño 2	4.05 m²
Baño 3	2.21 m²
ÚTIL INTERIOR VIVIENDA	86.10 m²

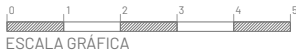
Balcón	1.09 m²
Terraza 1	13.63 m²
Terraza 2	10.01 m²
ÚTIL EXTERIOR VIVIENDA	24.73 m²

Construida vivienda	104.18 m²
Construida exteriores	30.07 m²
TOTAL CONSTRUIDA	134.25 m²



26/05/2025 Versión plano 001

La presente información gráfica es orientativa. La sociedad vendedora se reserva el derecho a efectuar las modificaciones que fuesen motivadas por exigencias técnicas, legales o comerciales. Posibles modificaciones por razón o exigencia de índole técnica o jurídica. Las superficies son aproximadas. El amueblamiento dibujado es a título indicativo, no estando incluido en la venta los muebles, electrodomésticos, ni elementos decorativos.



ESCALA GRÁFICA

RESIDENCIAL ALTOS DE LA SIERRA

PROMOCIÓN 13 VIVIENDAS CON GARAJE EN LA ALBERCA

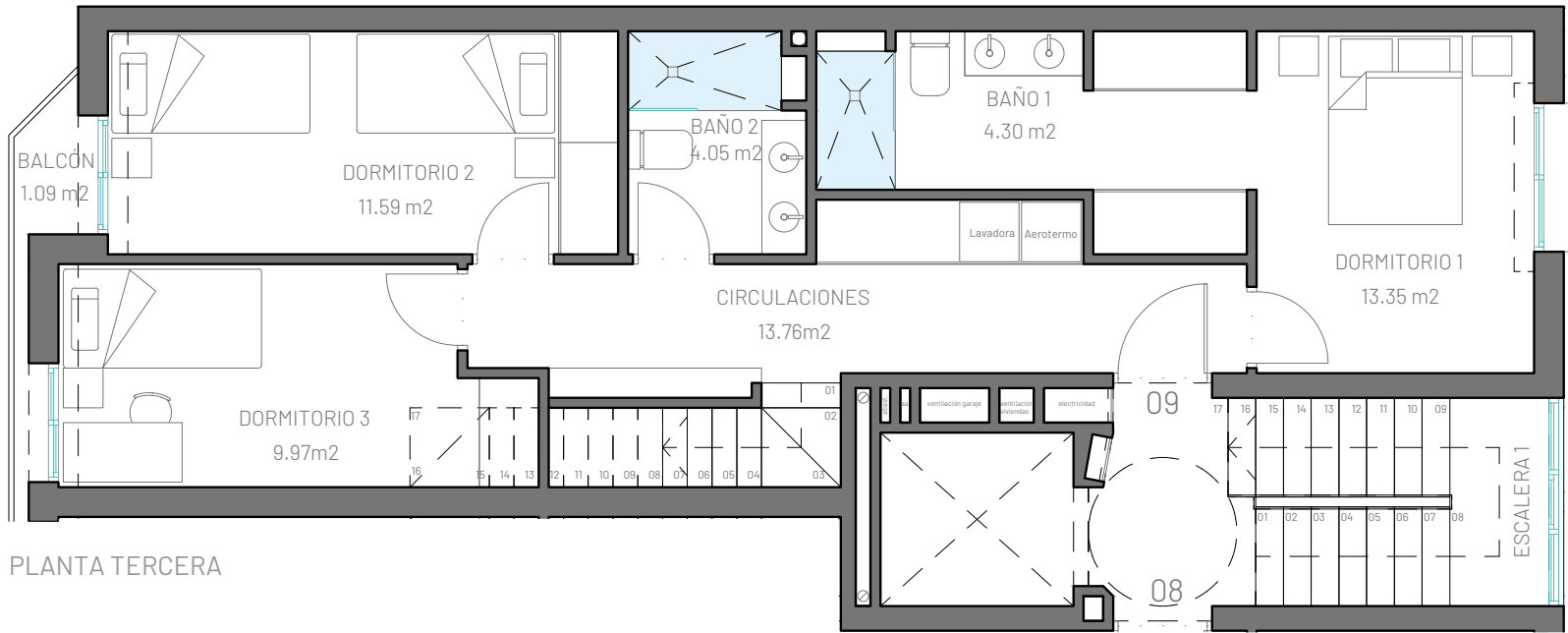
SITUACIÓN: CALLE JUAN TENORIO 41, CALLE MIRASIERRA 30, 30150, LA ALBERCA, MURCIA

PROMOTOR: CIA. DE INVERSIONES Y PROYECTOS GILSAN

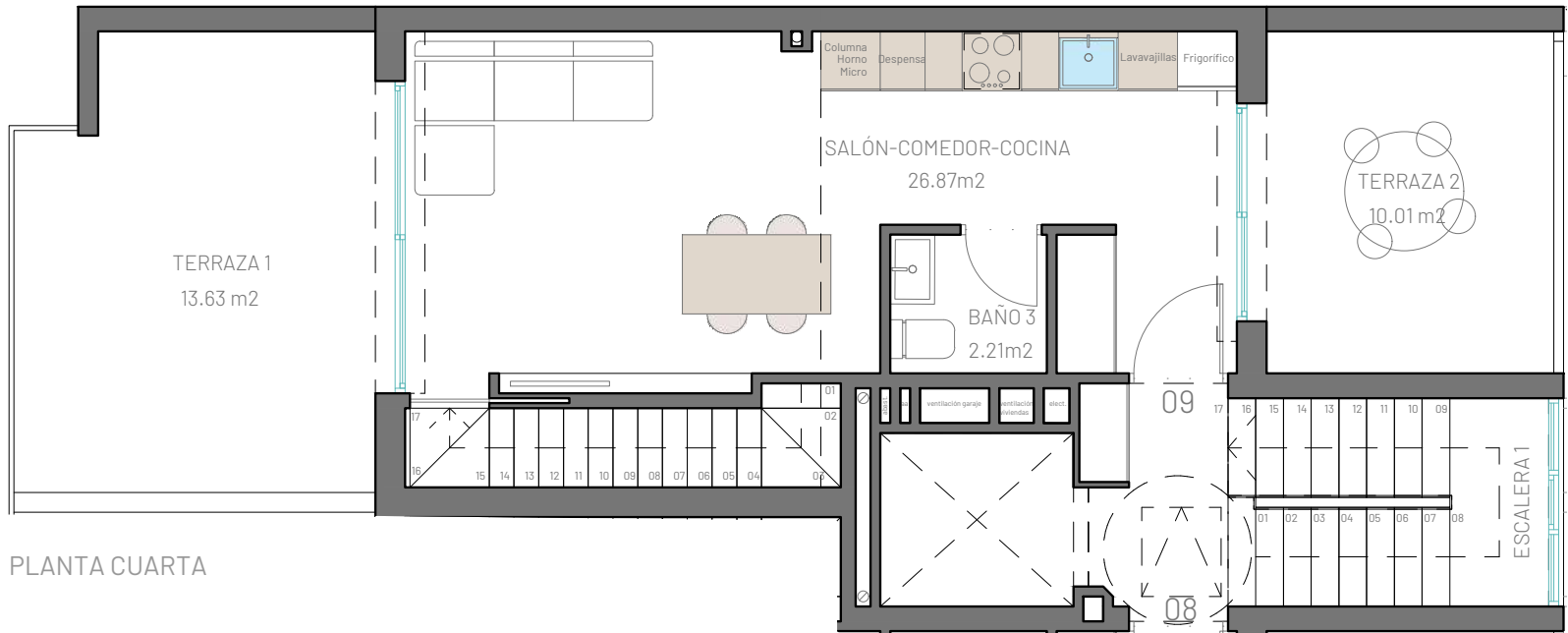
ALTOS  
DE LA  
SIERRA

Gilsan

D<sup>o</sup>  
DICTINIO  
DE  
CASTILLO  
ARQUITECTOS



PLANTA TERCERA



PLANTA CUARTA



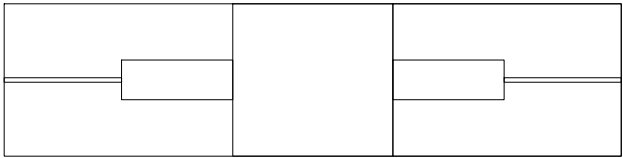
Imágenes orientativas sujetas a posibles modificaciones.

PLANTA TERCERA/CUARTA

LOCALIZACIÓN

V.09

NOMENCLATURA VIVIENDAS					
		ESC 1	ESC 2		
V. 08	V. 09			V.12	V. 13
V. 05				V.10	V.11
V. 01	V. 02			V. 06	V. 07
Entrada				Garaje	Garaje
Garaje				Garaje	Garaje

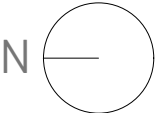


SUPERFICIES

Salón-comedor	26.87 m2
Circulaciones	13.76 m2
Dormitorio 1	13.35 m2
Dormitorio 2	11.59 m2
Dormitorio 3	9.97 m2
Baño 1	4.30 m2
Baño 2	4.05 m2
Baño 3	2.21 m2
ÚTIL INTERIOR VIVIENDA	86.10 m2

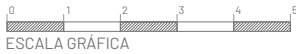
Balcón	1.09 m2
Terraza 1	13.63 m2
Terraza 2	10.01 m2
ÚTIL EXTERIOR VIVIENDA	24.73 m2

Construida vivienda	103.85 m2
Construida exteriores	30.07 m2
TOTAL CONSTRUIDA	133.92 m2



26/05/2025 Versión plano 001

La presente información gráfica es orientativa. La sociedad vendedora se reserva el derecho a efectuar las modificaciones que fuesen motivadas por exigencias técnicas, legales o comerciales. Posibles modificaciones por razón o exigencia de índole técnica o jurídica. Las superficies son aproximadas. El amueblamiento dibujado es a título indicativo, no estando incluido en la venta los muebles, electrodomésticos, ni elementos decorativos.



ESCALA GRÁFICA

# RESIDENCIAL ALTOS DE LA SIERRA

PROMOCIÓN 13 VIVIENDAS CON GARAJE EN LA ALBERCA

SITUACIÓN: CALLE JUAN TENORIO 41, CALLE MIRASIERRA 30, 30150, LA ALBERCA, MURCIA

PROMOTOR: CIA. DE INVERSIONES Y PROYECTOS GILSAN

ALTOS  
DE LA  
SIERRA

Gilsan

D<sup>o</sup>  
DICTINIO  
DE  
CASTILLO  
ARQUITECTOS



Imágenes orientativas sujetas a posibles modificaciones.

## PLANTA TERCERA

### LOCALIZACIÓN

V.10

#### NOMENCLATURA VIVIENDAS

		ESC 1	ESC 2		
V. 08	V. 09			V. 12	V. 13
V. 05				V. 10	V. 11
V. 01	V. 02			V. 06	V. 07
Entrada				V. 03	V. 04
Garaje				Garaje	Garaje



### SUPERFICIES

Salón-comedor	31.74 m2
Circulaciones	5.28 m2
Dormitorio 1	10.35 m2
Dormitorio 2	9.39 m2
Baño 1	3.48 m2
Baño 2	3.22 m2
ÚTIL INTERIOR VIVIENDA	63.46 m2

Balcón	1.22 m2
ÚTIL EXTERIOR VIVIENDA	1.22 m2

Construida vivienda	74.8 m2
Construida exterior	1.09 mw
TOTAL CONSTRUIDA	75.89 mw



ESCALA GRÁFICA



26/05/2025 Versión plano 001

La presente información gráfica es orientativa. La sociedad vendedora se reserva el derecho a efectuar las modificaciones que fuesen motivadas por exigencias técnicas, legales o comerciales. Posibles modificaciones por razón o exigencia de índole técnica o jurídica. Las superficies son aproximadas. El amueblamiento dibujado es a título indicativo, no estando incluido en la venta los muebles, electrodomésticos, ni elementos decorativos.



# RESIDENCIAL ALTOS DE LA SIERRA

PROMOCIÓN 13 VIVIENDAS CON GARAJE EN LA ALBERCA

SITUACIÓN: CALLE JUAN TENORIO 41, CALLE MIRASIERRA 30, 30150, LA ALBERCA, MURCIA

PROMOTOR: CIA. DE INVERSIONES Y PROYECTOS GILSAN

ALTOS  
DE LA  
SIERRA

Gilsan

D<sup>o</sup>  
DICTINIO  
DE  
CASTILLO  
ARQUITECTOS

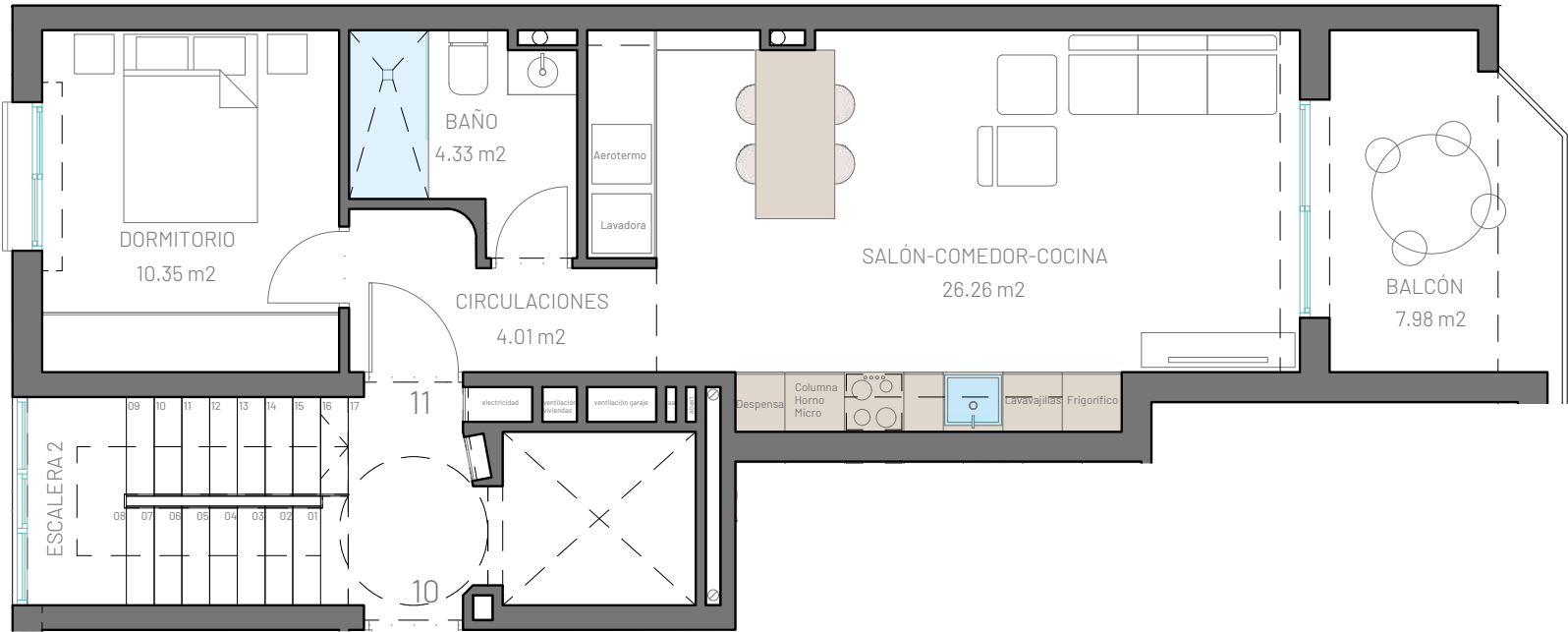


Imágenes orientativas sujetas a posibles modificaciones.

## PLANTA TERCERA

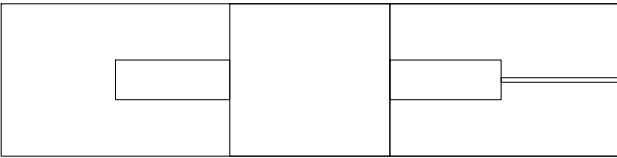
### LOCALIZACIÓN

V.11



### NOMENCLATURA VIVIENDAS

		ESC 1	ESC 2		
V. 08	V. 09			V.12	V. 13
V. 05				V.10	V. 11
V. 01	V. 02			V. 06	V. 07
Entrada				V. 03	V. 04
Garaje				Garaje	Garaje



### SUPERFICIES

Salón-comedor	26.26 m2
Circulaciones	4.01 m2
Dormitorio 1	10.35 m2
Baño 1	4.33 m2
ÚTIL INTERIOR VIVIENDA	44.95 m2



Balcón	7.98 m2
ÚTIL EXTERIOR VIVIENDA	7.98 m2

Construida vivienda	53.64 m2
Construida terraza	8.21 m2
TOTAL CONSTRUIDA	61.85 m2



26/05/2025 Versión plano 001

La presente información gráfica es orientativa. La sociedad vendedora se reserva el derecho a efectuar las modificaciones que fuesen motivadas por exigencias técnicas, legales o comerciales. Posibles modificaciones por razón o exigencia de índole técnica o jurídica. Las superficies son aproximadas. El amueblamiento dibujado es a título indicativo, no estando incluido en la venta los muebles, electrodomésticos, ni elementos decorativos.



# RESIDENCIAL ALTOS DE LA SIERRA

PROMOCIÓN 13 VIVIENDAS CON GARAJE EN LA ALBERCA

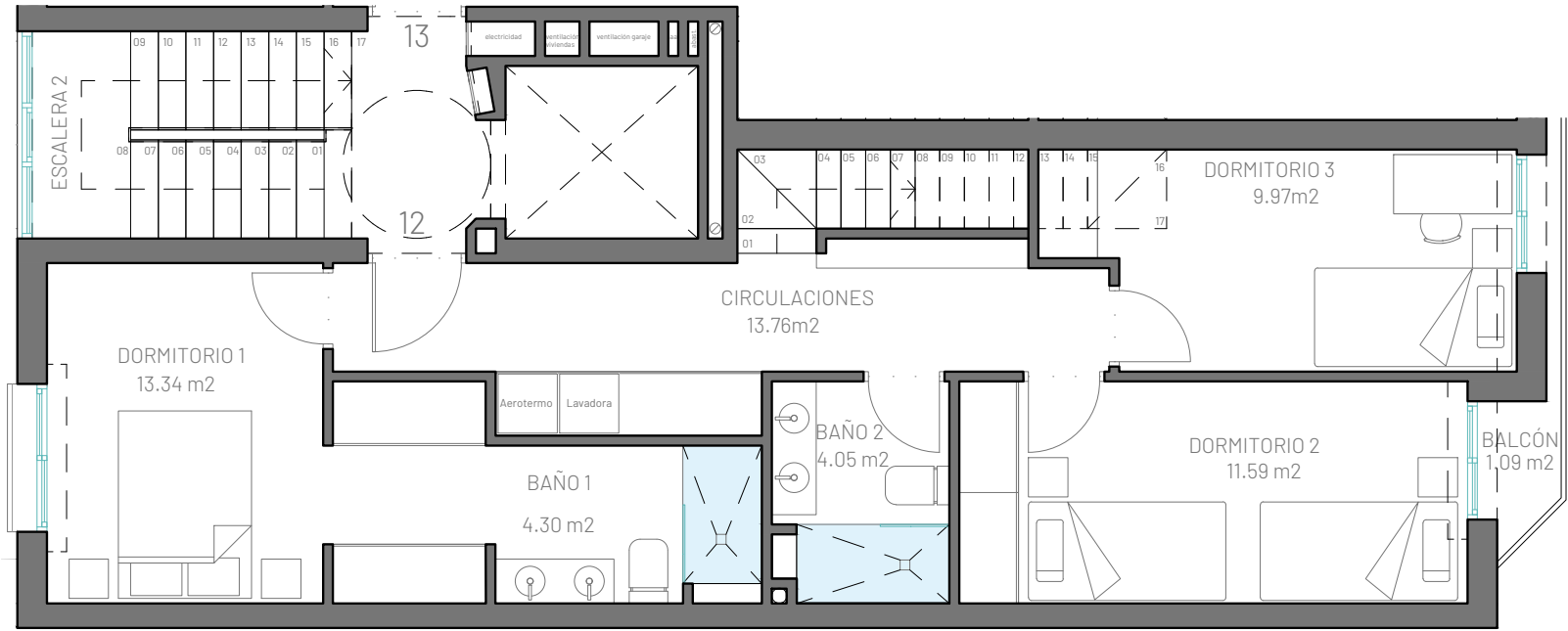
SITUACIÓN: CALLE JUAN TENORIO 41, CALLE MIRASIERRA 30, 30150, LA ALBERCA, MURCIA

PROMOTOR: CIA. DE INVERSIONES Y PROYECTOS GILSAN

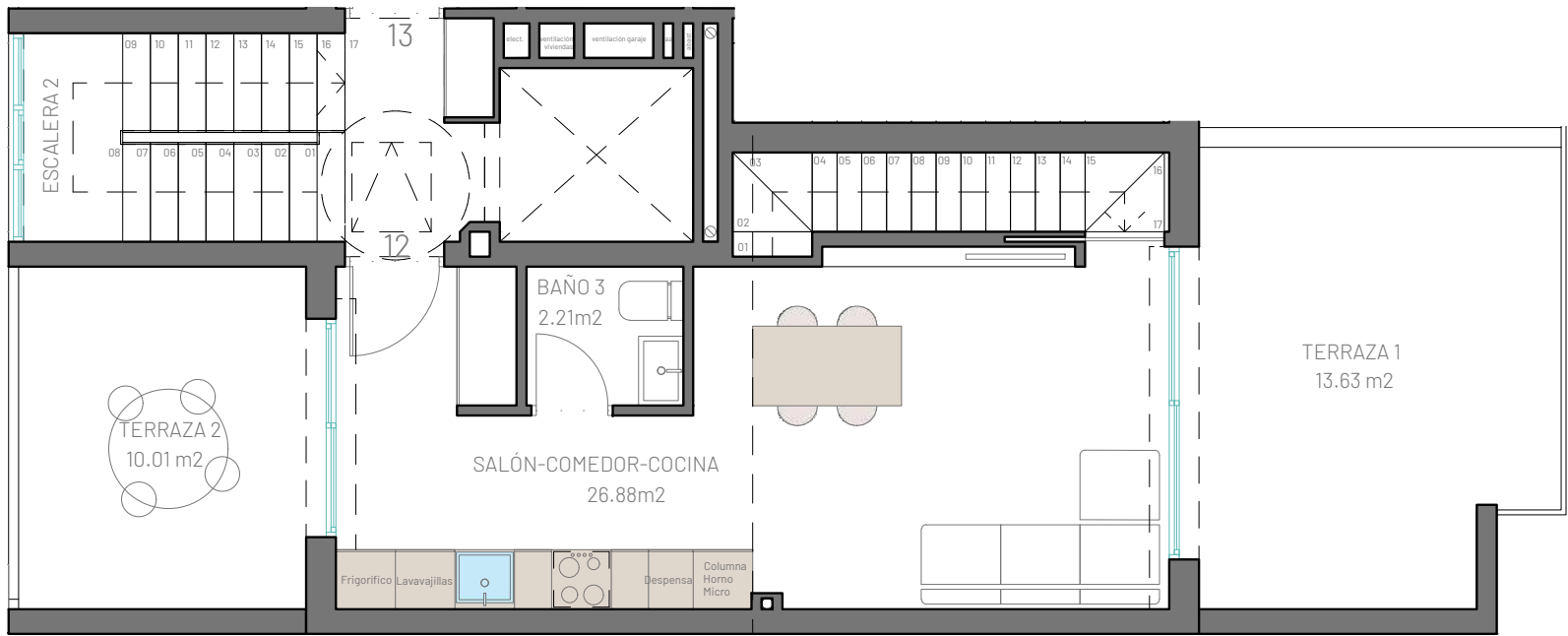
ALTOS  
DE LA  
SIERRA

Gilsan

D<sup>o</sup>  
DICTINIO  
DE  
CASTILLO  
ARQUITECTOS



PLANTA CUARTA



PLANTA QUINTA



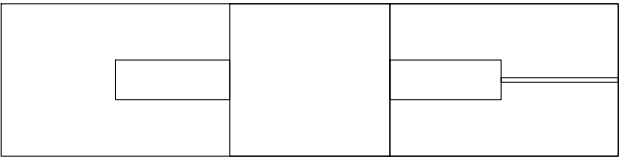
Imágenes orientativas sujetas a posibles modificaciones.

## PLANTA CUARTA/QUINTA

## LOCALIZACIÓN

V.12

NOMENCLATURA VIVIENDAS					
		ESC 1			ESC 2
V. 08	V. 09			V. 12	V. 13
V. 05				V. 10	V. 11
V. 01	V. 02			V. 06	V. 07
Entrada				V. 03	V. 04
Garaje				Garaje	Garaje



## SUPERFICIES

Salón-comedor	26.88 m²
Circulaciones	13.76 m²
Dormitorio 1	13.34 m²
Dormitorio 2	11.59 m²
Dormitorio 3	9.97 m²
Baño 1	4.30 m²
Baño 2	4.05 m²
Baño 3	2.21 m²
ÚTIL INTERIOR VIVIENDA	86.10 m²

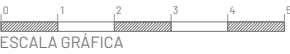
Balcón	1.09 m²
Terraza 1	13.63 m²
Terraza 2	10.01 m²
ÚTIL EXTERIOR VIVIENDA	24.73 m²

Construida vivienda	104.18 m²
Construida exterior	30.07 m²
TOTAL CONSTRUIDA	134.25 m²



26/05/2025 Versión plano 001

La presente información gráfica es orientativa. La sociedad vendedora se reserva el derecho a efectuar las modificaciones que fuesen motivadas por exigencias técnicas, legales o comerciales. Posibles modificaciones por razón o exigencia de índole técnica o jurídica. Las superficies son aproximadas. El amueblamiento dibujado es a título indicativo, no estando incluido en la venta los muebles, electrodomésticos, ni elementos decorativos.

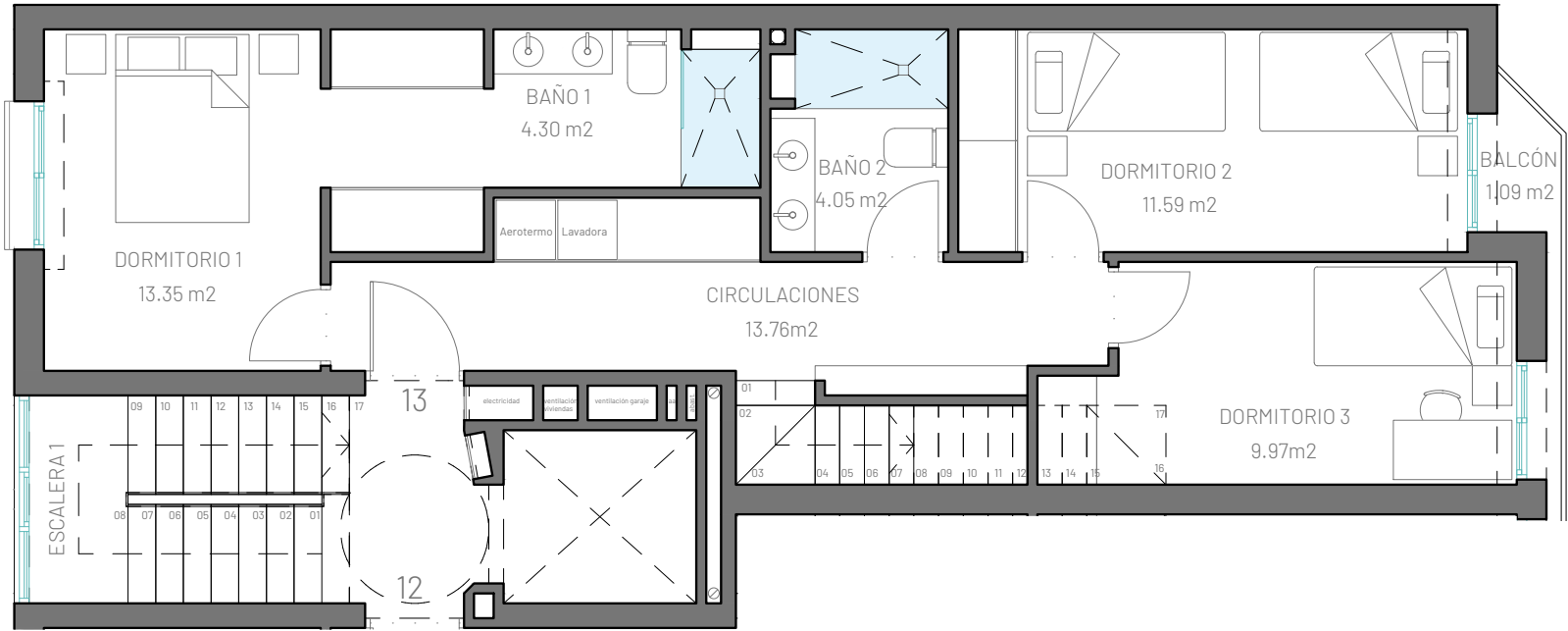


# RESIDENCIAL ALTOS DE LA SIERRA

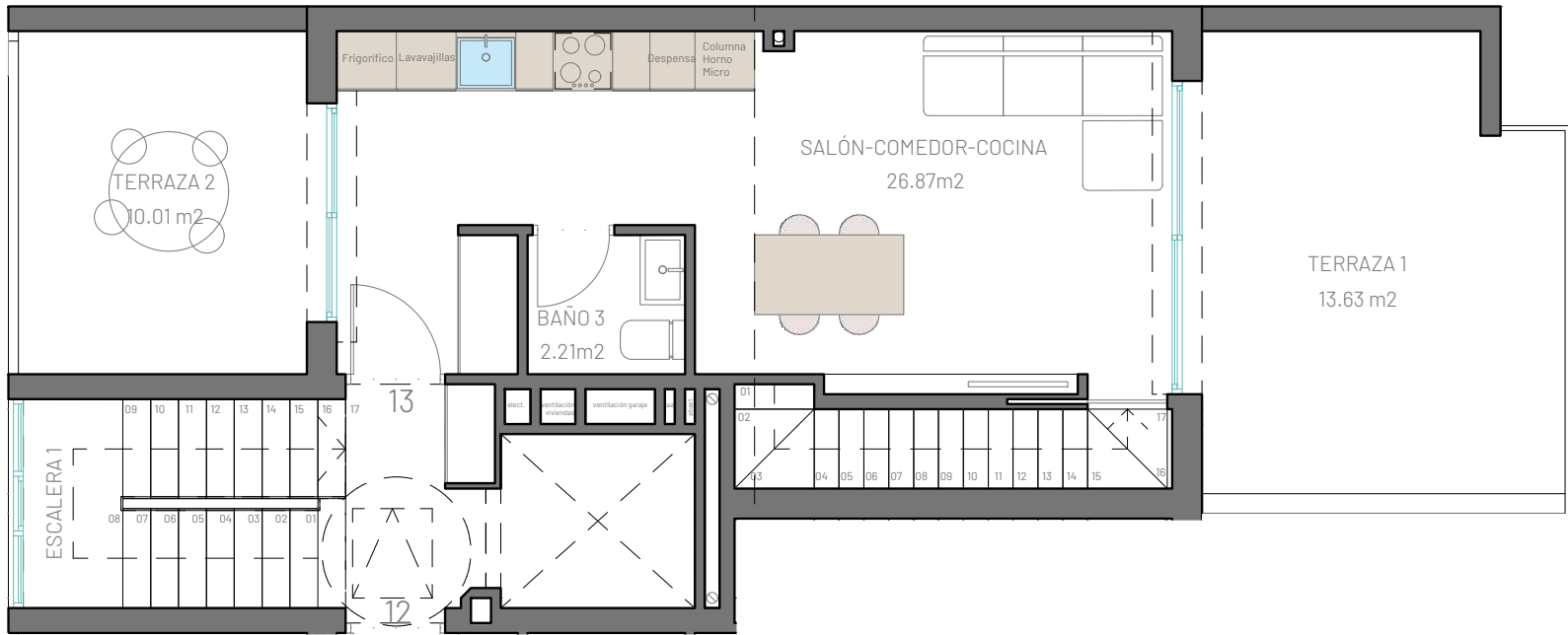
PROMOCIÓN 13 VIVIENDAS CON GARAJE EN LA ALBERCA

SITUACIÓN: CALLE JUAN TENORIO 41, CALLE MIRASIERRA 30, 30150, LA ALBERCA, MURCIA

PROMOTOR: CIA. DE INVERSIONES Y PROYECTOS GILSAN



PLANTA CUARTA



PLANTA QUINTA

26/05/2025 Versión plano 001

La presente información gráfica es orientativa. La sociedad vendedora se reserva el derecho a efectuar las modificaciones que fuesen motivadas por exigencias técnicas, legales o comerciales. Posibles modificaciones por razón o exigencia de índole técnica o jurídica. Las superficies son aproximadas. El amueblamiento dibujado es a título indicativo, no estando incluido en la venta los muebles, electrodomésticos, ni elementos decorativos.



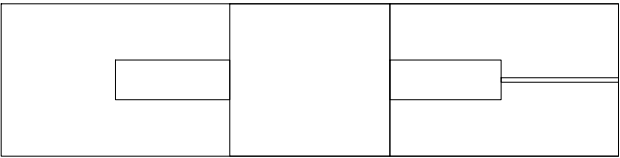
Imágenes orientativas sujetas a posibles modificaciones.

## PLANTA CUARTA/QUINTA

# V.13

### LOCALIZACIÓN

NOMENCLATURA VIVIENDAS					
		ESC 1	ESC 2		
V. 08	V. 09			V. 12	V. 13
V. 05				V. 10	V. 11
V. 01	V. 02			V. 06	V. 07
Entrada				Garaje	
Garaje				Garaje	



### SUPERFICIES

Salón-comedor	26.87 m2
Circulaciones	13.76 m2
Dormitorio 1	13.35 m2
Dormitorio 2	11.59 m2
Dormitorio 3	9.97 m2
Baño 1	4.30 m2
Baño 2	4.05 m2
Baño 3	2.21 m2
ÚTIL INTERIOR VIVIENDA	86.10 m2

Balcón	1.09 m2
Terraza 1	13.63 m2
Terraza 2	10.01 m2
ÚTIL EXTERIOR VIVIENDA	24.73 m2

Construida vivienda	103.85 m2
Construida exterior	30.07 m2
TOTAL CONSTRUIDA	133.92 m2

